

WICHTIG!

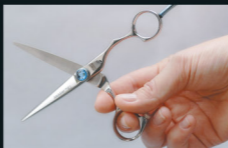
Schereneinstellung und Pflege

Eine falsche Einstellung der Schere kann zu starken Deformationen der Schneiden führen. Bei zu locker eingestellten Scheren besteht die Gefahr, dass die Haare zwischen den Schneiden einklemmen oder das Haar schiebt. Bei zu straff eingestellten Scheren erhöht sich der Materialabrieb der Schneiden. Beide Fehlstellungen verringern die Lebensdauer und Schnitthaltigkeit.

Deshalb:

IMMER RICHTIG JUSTIEREN!

1. Stellen Sie die Schere so locker ein, dass sie vom Eigengewicht zufällt..
2. Justieren Sie nun das Akashi Schraubensystem, bis die Schneide nicht mehr durch ihr Eigengewicht zufallen kann und in jeder Stellung stehen bleibt (siehe Abbildung). Das Schraubensystem lässt sich Schritt für Schritt justieren.
3. Schnitttest



PFLEGE:

Je nach Gebrauch sollte eine Schere mehrmals in der Woche gereinigt und geölt werden. Hierzu empfehlen wir das Japanische Camelia Öl von Akashi. Geölt werden sollte insbesondere die Gangstelle (siehe Abbildung), da hier die meiste Reibung entsteht.



X-Treme Cut GmbH & Co. KG
Zum Degenhardt 13/1
D-88662 Überlingen · GERMANY

info@x-treme-cut.de - www.akashi.de